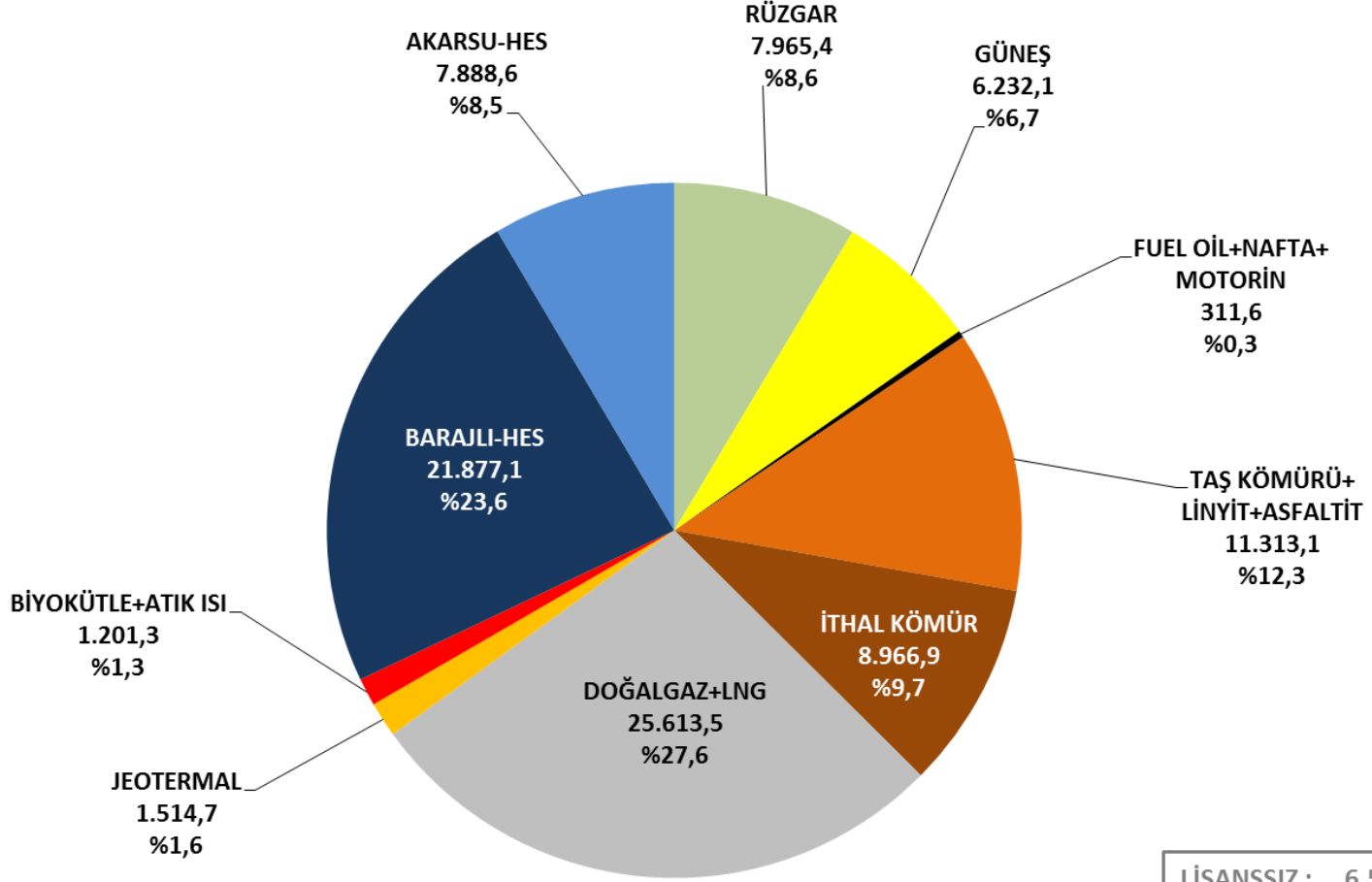




<http://direnc.blog>

TÜRKİYE'DE ELEKTRİK ENERJİSİ KURULU GÜCÜ (31 TEMMUZ 2020)



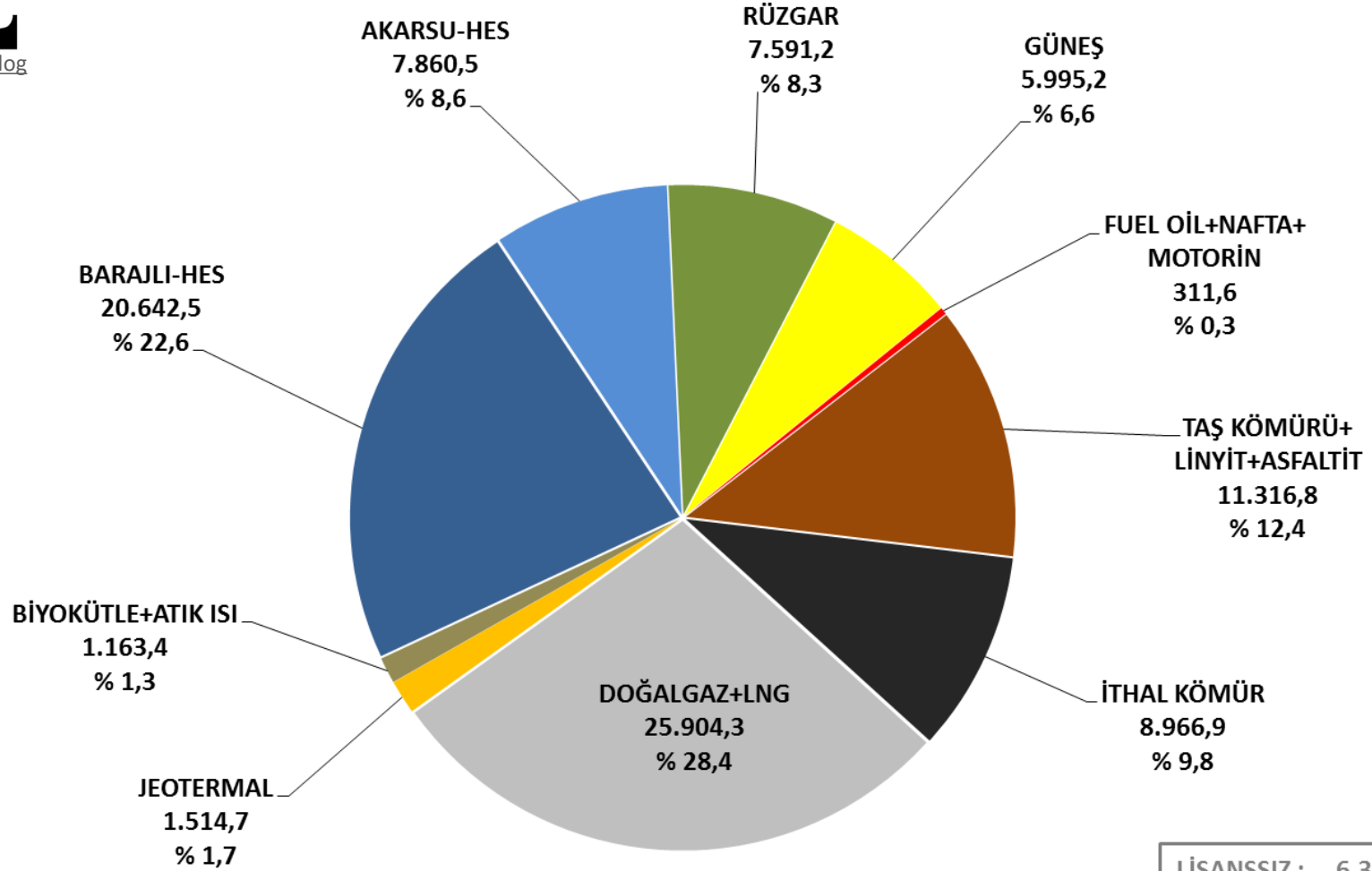
KURULU GÜÇ (07/2020) : 92.884,5 MW

LİSANSIZ :	6.547,8 MW
TERMİK :	431,5 MW
RÜZGAR :	70,8 MW
AKARSU :	8,7 MW
GÜNEŞ :	6.036,8 MW



<http://direnc.blog>

TÜRKİYE'DE ELEKTRİK ENERJİSİ KURULU GÜCÜ (2019)



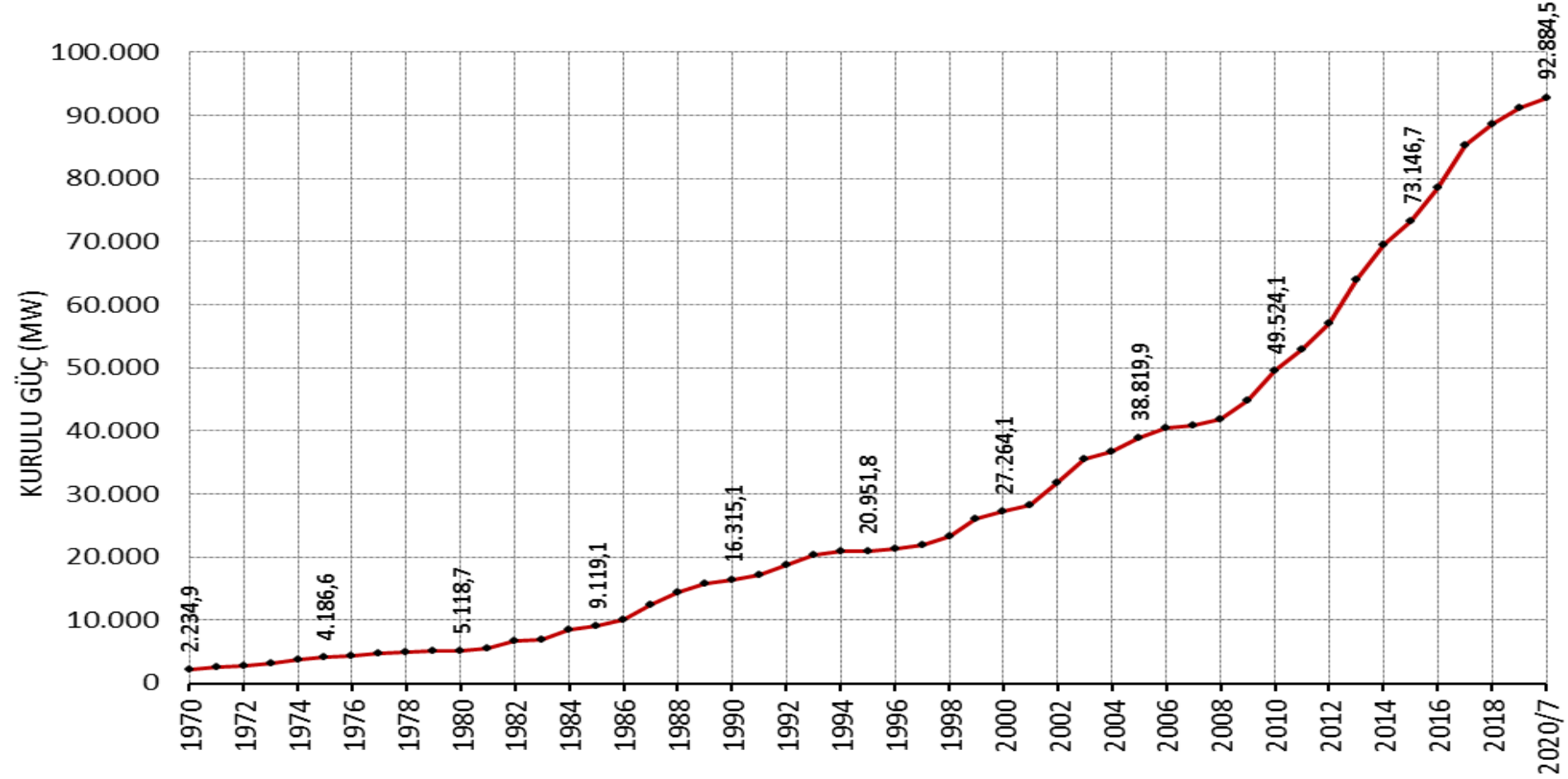
KURULU GÜÇ (12/2019) : 91.267,0 MW

LİSANSSIZ :	6.309,3 MW
TERMİK :	404,4 MW
RÜZGAR :	70,8 MW
AKARSU :	8,7 MW
GÜNEŞ :	5.825,5 MW



TÜRKİYE'DE ELEKTRİK ENERJİSİ KURULU GÜCÜNÜN DEĞİŞİMİ (1970 – 2020)

<http://direnc.blog>

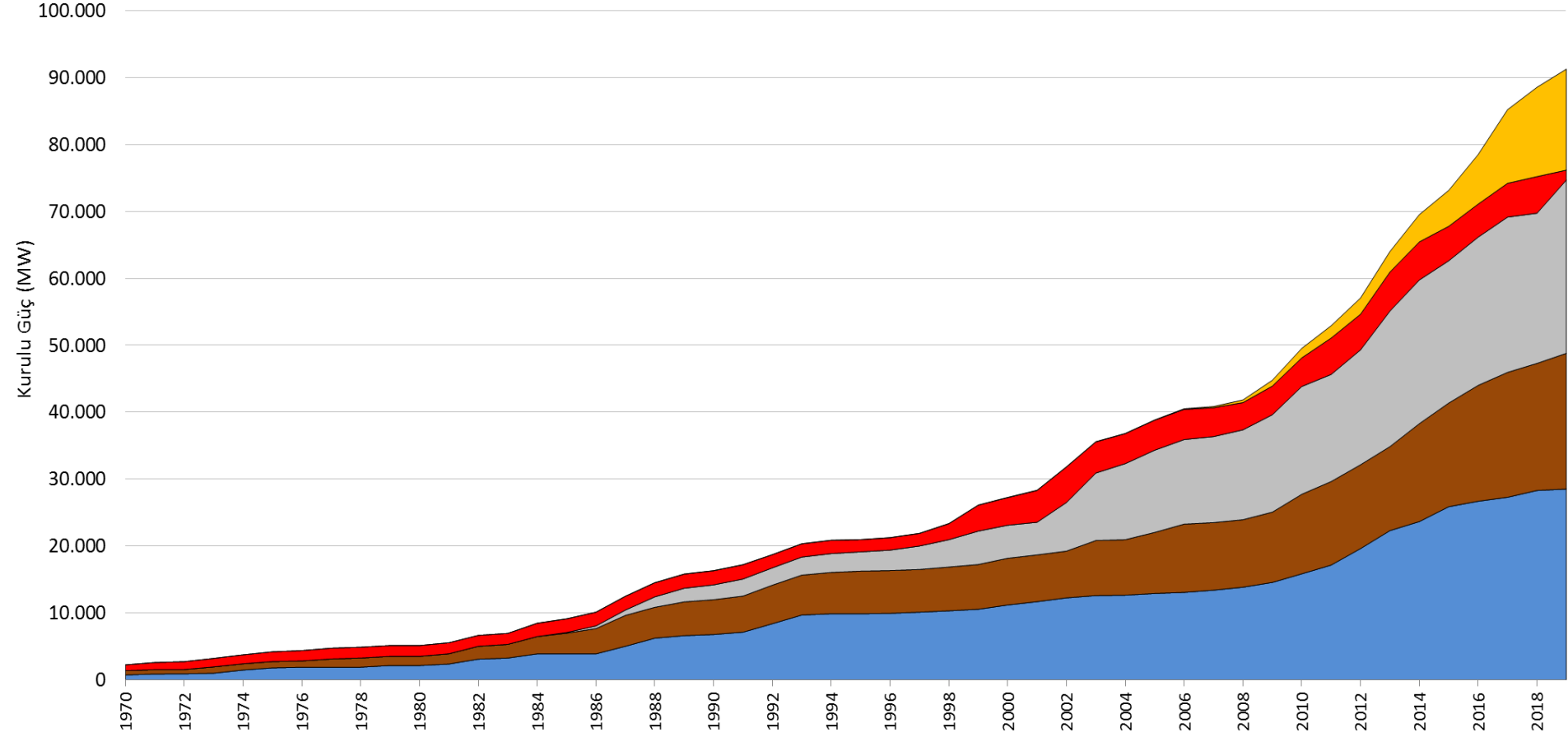




<http://direnc.blog>

TÜRKİYE'DE ELEKTRİK ENERJİSİ KURULU GÜCÜNÜN KAYNAKLARA GÖRE DEĞİŞİMİ (1970 - 2019)

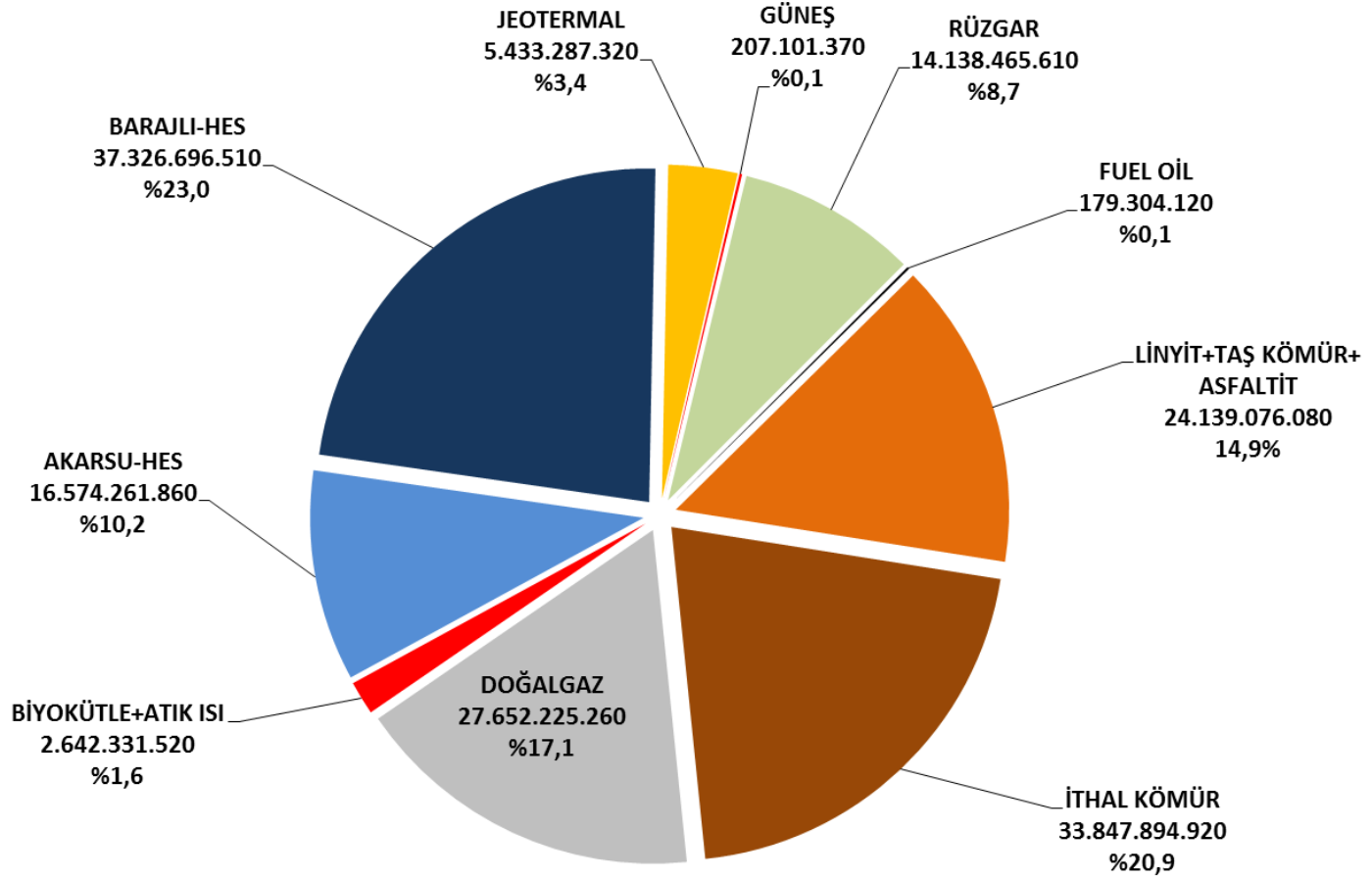
■ HİDROLİK ■ KÖMÜR ■ DOĞALGAZ ■ DİĞER (Fuel Oil, Nafta, Atık, Çok Yakıtlı vb) ■ RES+GES+JES





<http://direnc.blog>

TÜRKİYE'DE ELEKTRİK ÜRETİMİ (31 TEMMUZ 2020)



ÜRETİM (07/2020) : 162.140.644.570 kWh

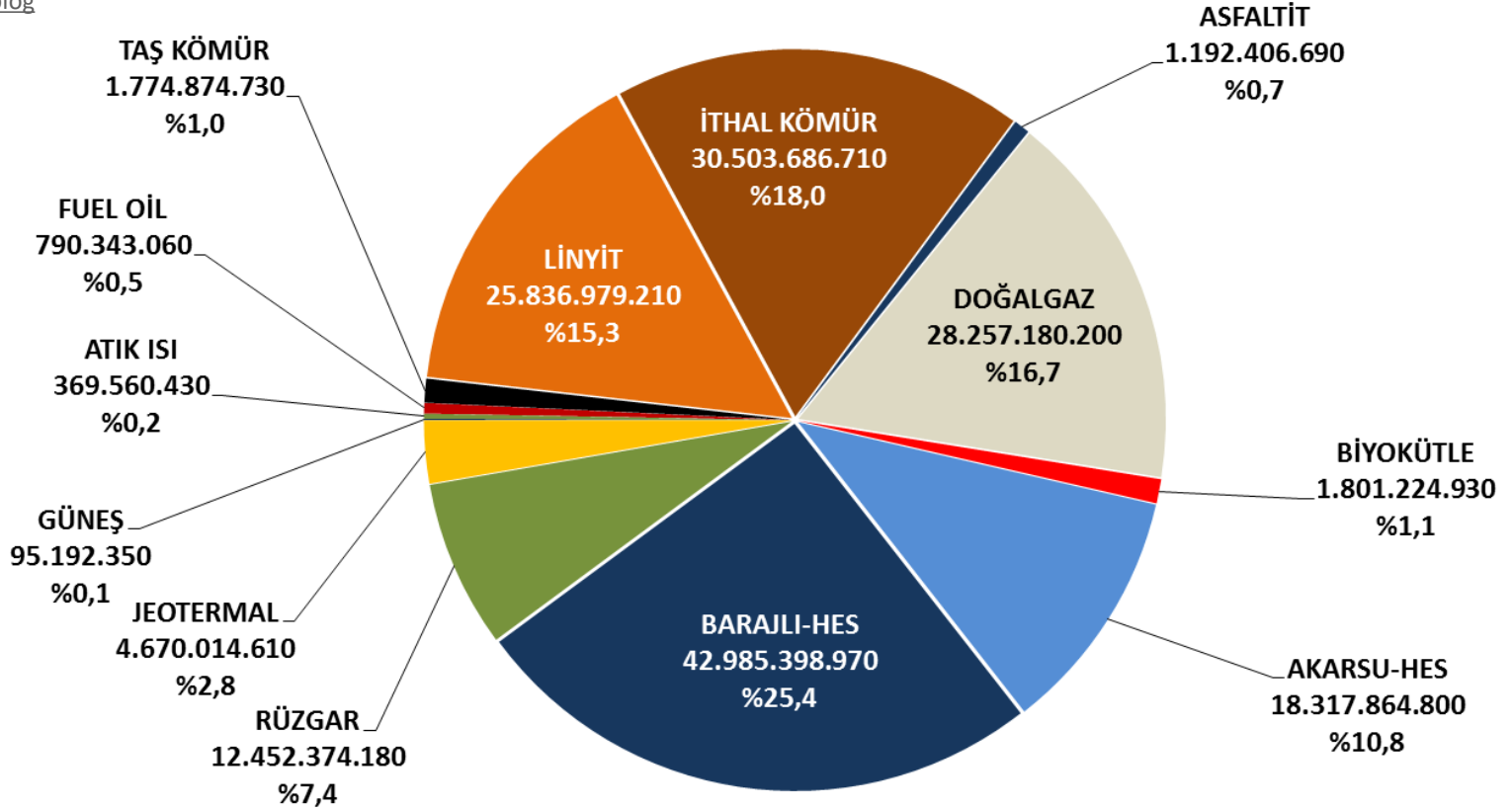
TÜKETİM (07/2020) : 162.666.644.380 kWh

Not: Lisanssız üretim (ve tüketim) değerleri hariç, kesinleşmemiş değerlerdir.



<http://direnc.blog>

TÜRKİYE'DE ELEKTRİK ÜRETİMİ (OCAK-TEMMUZ / 2019)



ÜRETİM (07/2019) : 169.047.100.870 kWh

TÜKETİM (07/2019) : 168.405.920.400 kWh

Not: Lisanssız üretim (ve tüketim) hariç, kesinleşmemiş değerlerdir.

KURULU GÜÇ

Lisanssız üretimde doğalgaz kaynaklı tesis kurulu gücünde 16,1 MW'lık artış olmasına karşılık doğalgaz kaynaklı üretim tesislerinin toplam kurulu gücü 2019 yılına göre 290,8 MW eksilmiştir. Temmuz 2020 ayı itibarıyla fosil yakıtlı üretim tesislerinin kurulu güç toplamı 2019 yılına göre 294,5 MW azalmış, buna karşın kurulu güçte 1.617,2 MW'lık artış söz konusu olmuştur.

2019 yılına göre ortaya çıkan söz konusu kurulu güç değişiminde;

- **1.262,7 MW HES,**
- **374,2 MW RES,**
- **236,9 MW GES ve**
- **37,9 MW Atık Isı+Biyokütle**

kaynaklı üretim tesislerindeki kurulu güç artışları etken olmuştur.

ÜRETİM-TÜKETİM

Lisanssız elektrik üretim ve tüketimler hariç olmak üzere;

2019 yılının ilk yedi aylık dönemine göre 2020 yılında,

- **Üretim % 4,1 oranında,**
- **Tüketim ise % 3,4 oranında azalmıştır.**

Temmuz aylarının karşılaştırması yapıldığında da 2019 yılına göre,

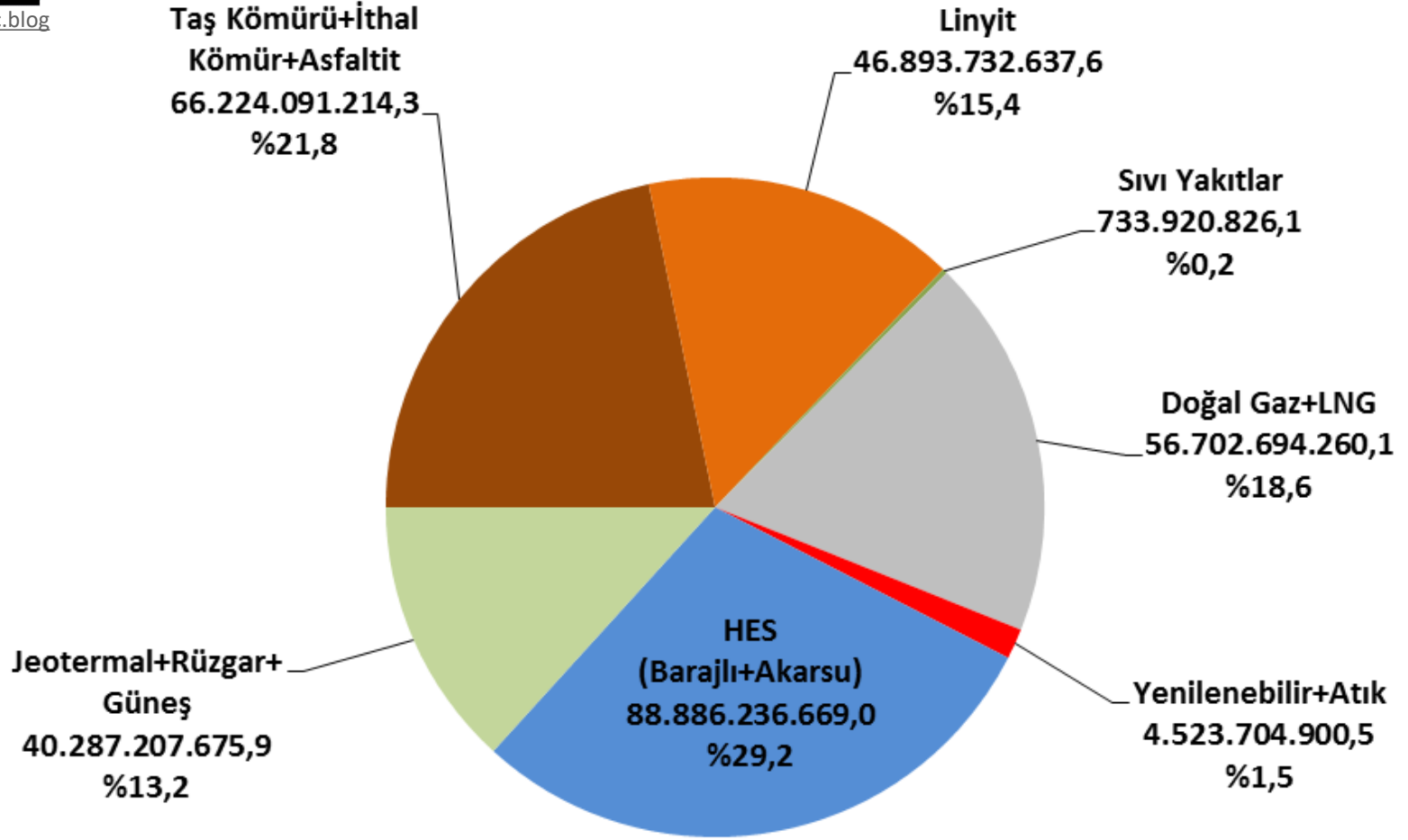
- **Üretimin % 0,7 oranında,**
- **Tüketimin ise % 0,5 oranında düştüğü görülmektedir.**





<http://direnc.blog>

TÜRKİYE'DE ELEKTRİK ÜRETİMİ (OCAK-ARALIK / 2019)



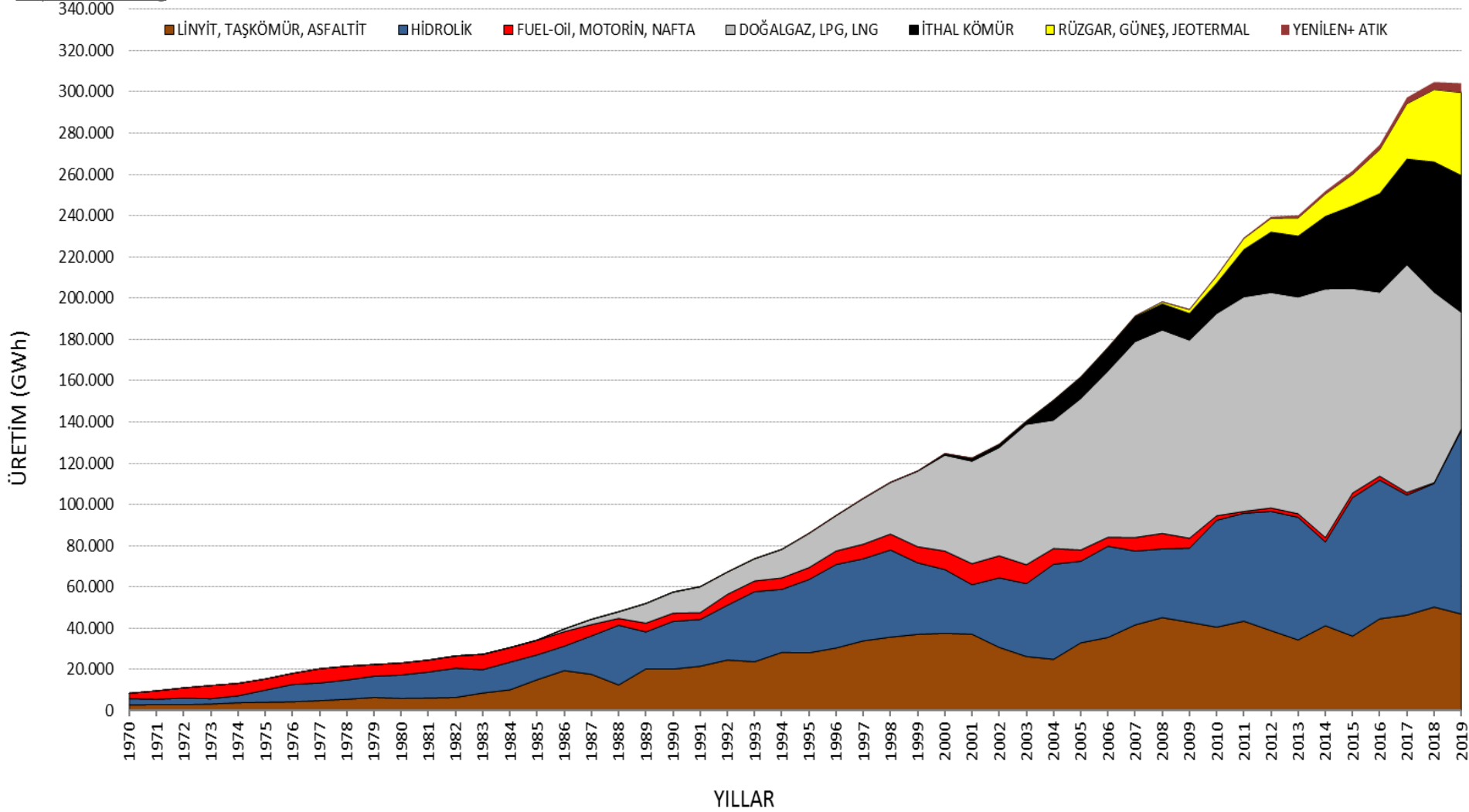
ÜRETİM (2019) : 304.251.588.183,5 kWh

TÜKETİM (2019) : 303.674.427.293,5 kWh



TÜRKİYE'DE ELEKTRİK ENERJİSİ ÜRETİMİNİN DEĞİŞİMİ (1970 - 2019)

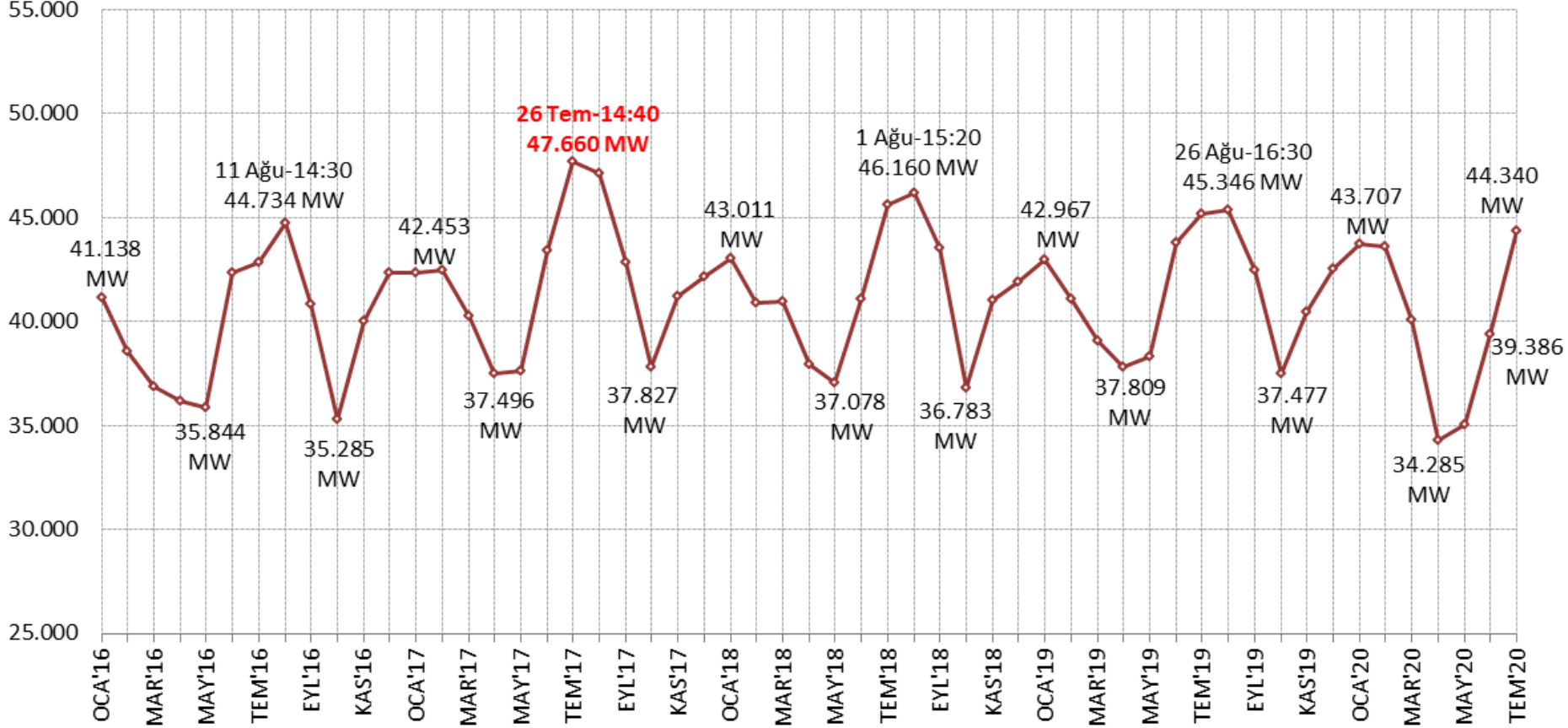
<http://direnc.blog>





<http://direnc.blog>

SİSTEM AYLIK MAKSİMUM ANİ PUANTI (MW)

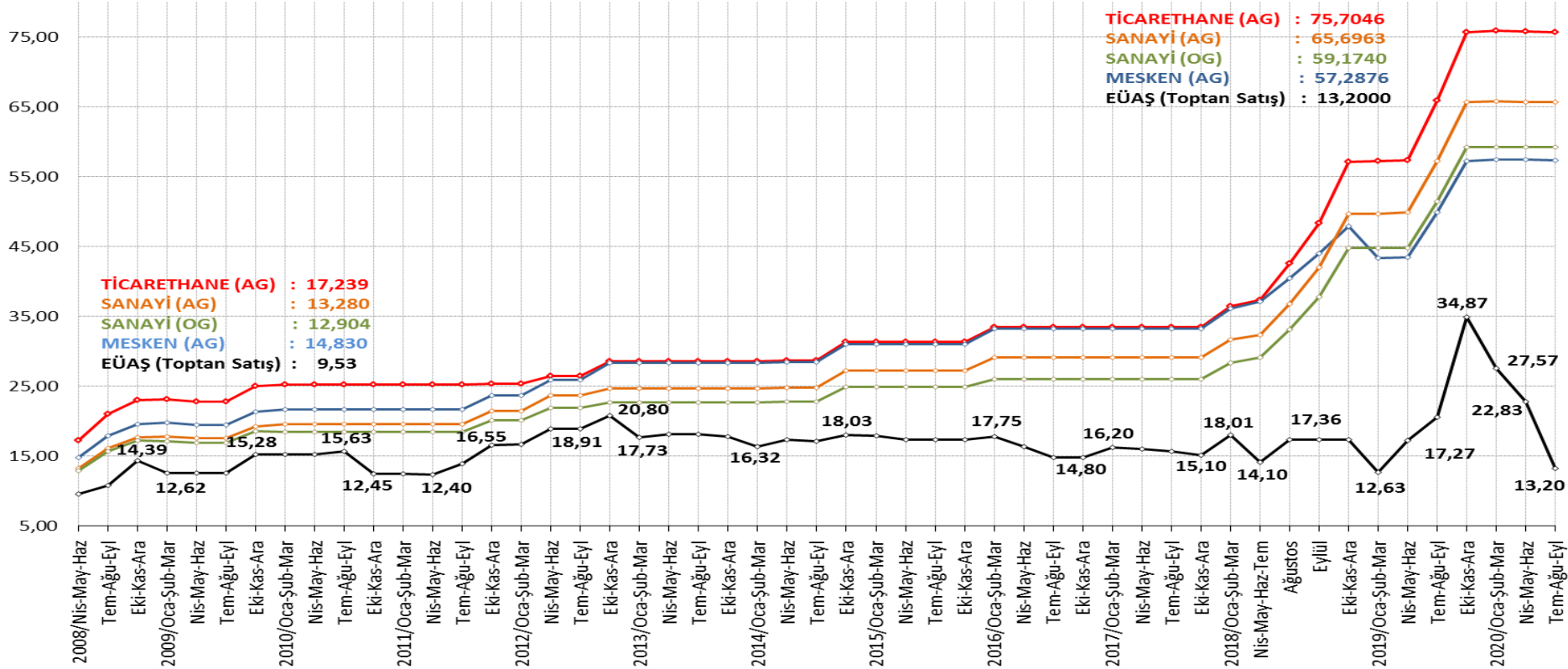




DAĞITIM SİSTEMİ KULLANICILARINA UYGULANAN TEK TERİMLİ TEK ZAMANLI TARİFELER İLE EÜAŞ TOPTAN SATIŞ TARİFESİNİN (Vergi ve Fonlar Hariç) DÖNEMSEL DEĞİŞİMLERİ

<http://direnc.blog>

(Kr/kWh)





2018 YILINDA TÜKETİME SUNULAN ELEKTRİK ENERJİSİNİN ABONE GRUPLARINA GÖRE DAĞILIMI

<http://direnc.blog>

ABONE GRUBU	TÜKETİM (2018)		ABONE (2018)	
	MWh	Payı (%)	Sayı	Payı (%)
MESKEN	54.590.528	21,1	35.827.641	82,1
TİCARET VE KAMU HİZ.	71.926.867	27,9	6.632.041	15,2
SANAYİ	117.711.676	45,6	184.537	0,4
TARIMSAL SULAMA	8.567.332	3,3	627.818	1,4
AYDINLATMA	4.724.678	1,8	333.648	0,8
DİĞER	711.097	0,3	37.262	0,1
TOPLAM	258.232.178	100,0	43.642.947	100,0

NOT: "Resmi İstatistik Programı 2017-2021" gereği, Elektrik Dağıtım ve Tüketim İstatistiklerinin yıllık olarak düzenlenerek yayınlanması Türkiye Elektrik Dağıtım A.Ş.'nin (TEDAŞ) sorumluluğunda olup yukarıdaki tablo, TEDAŞ tarafından yayınlanmış en son verileri içermektedir.