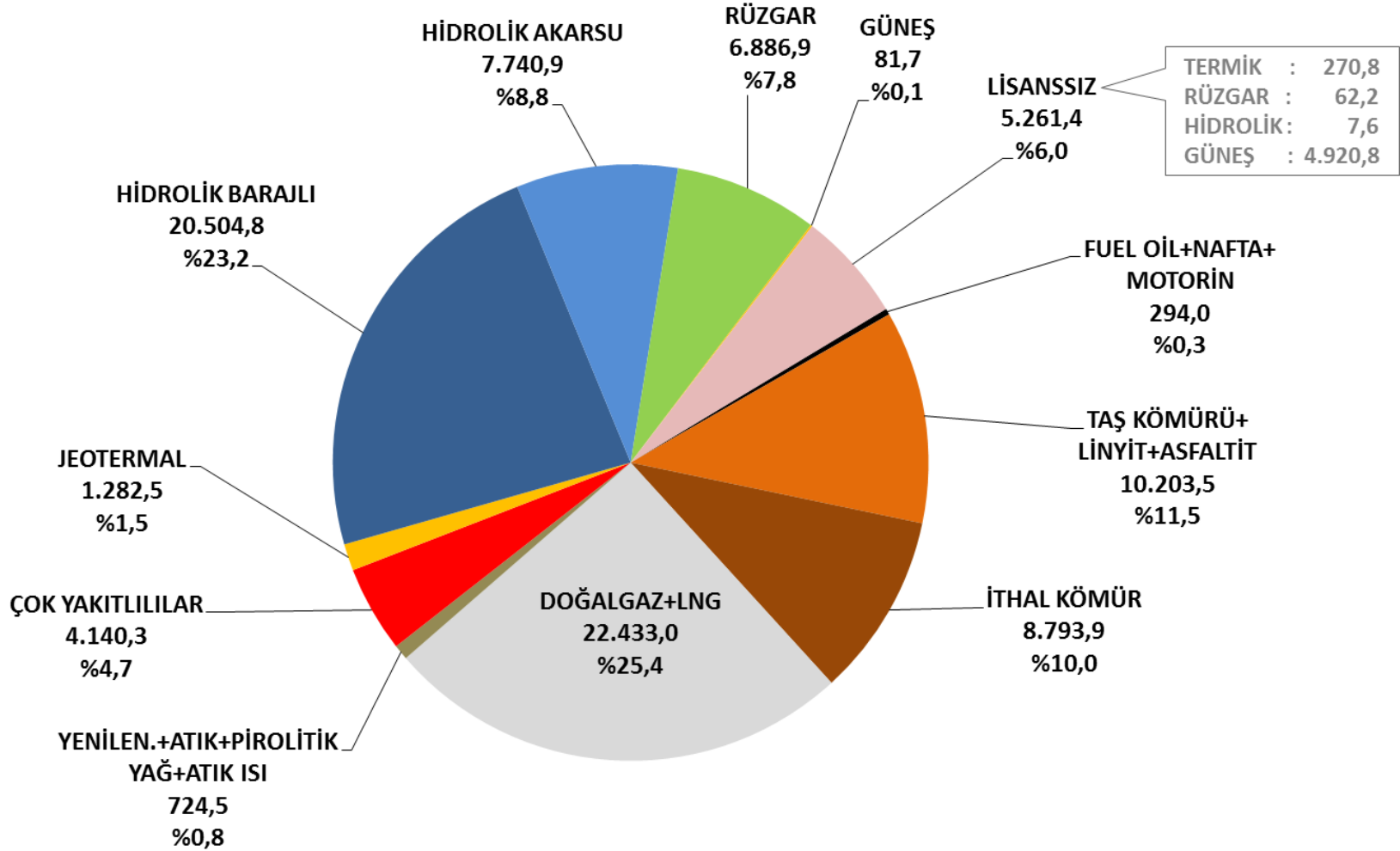
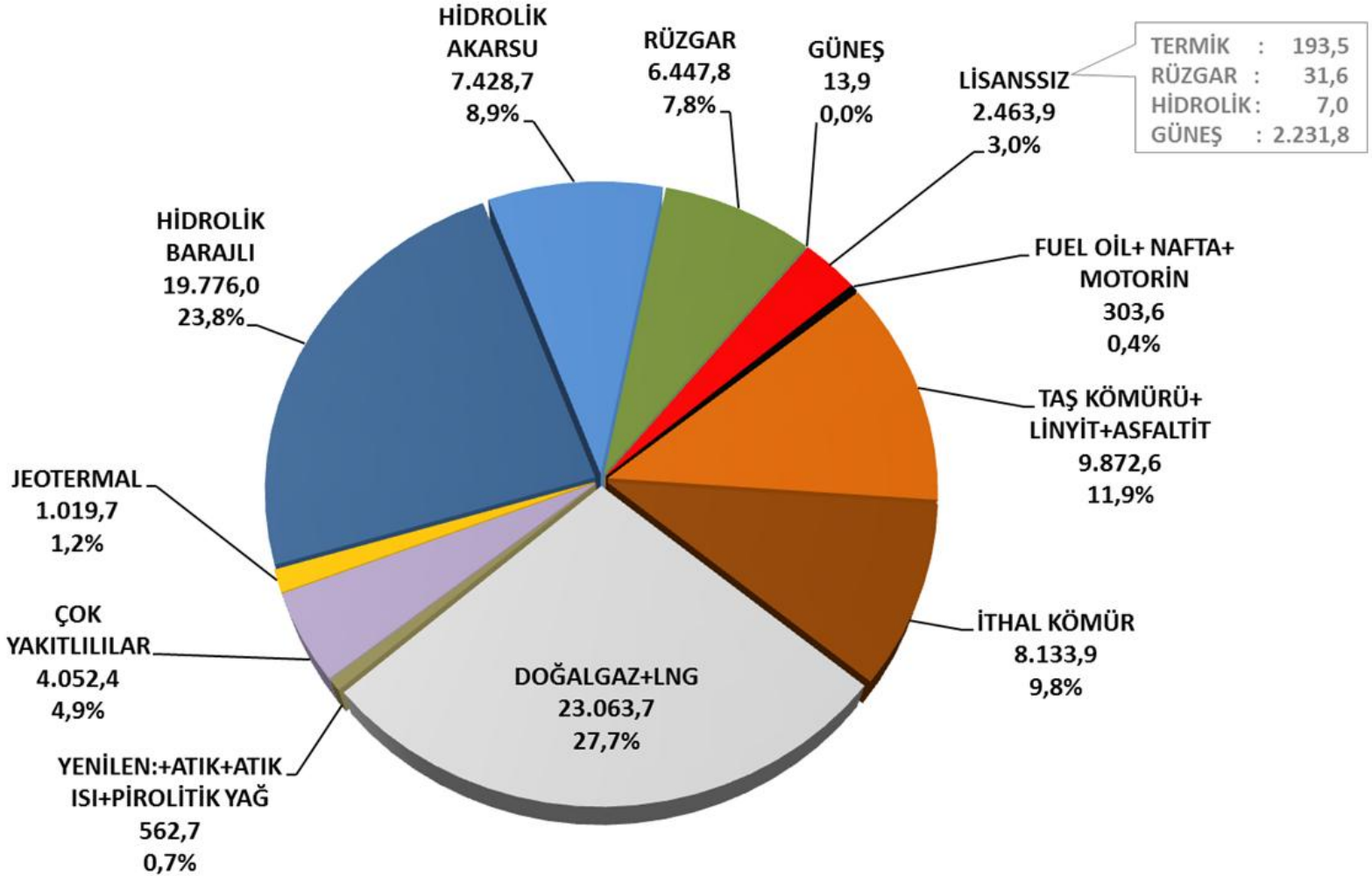


TÜRKİYE'DE ELEKTRİK ENERJİSİ KURULU GÜCÜ (30 KASIM 2018)



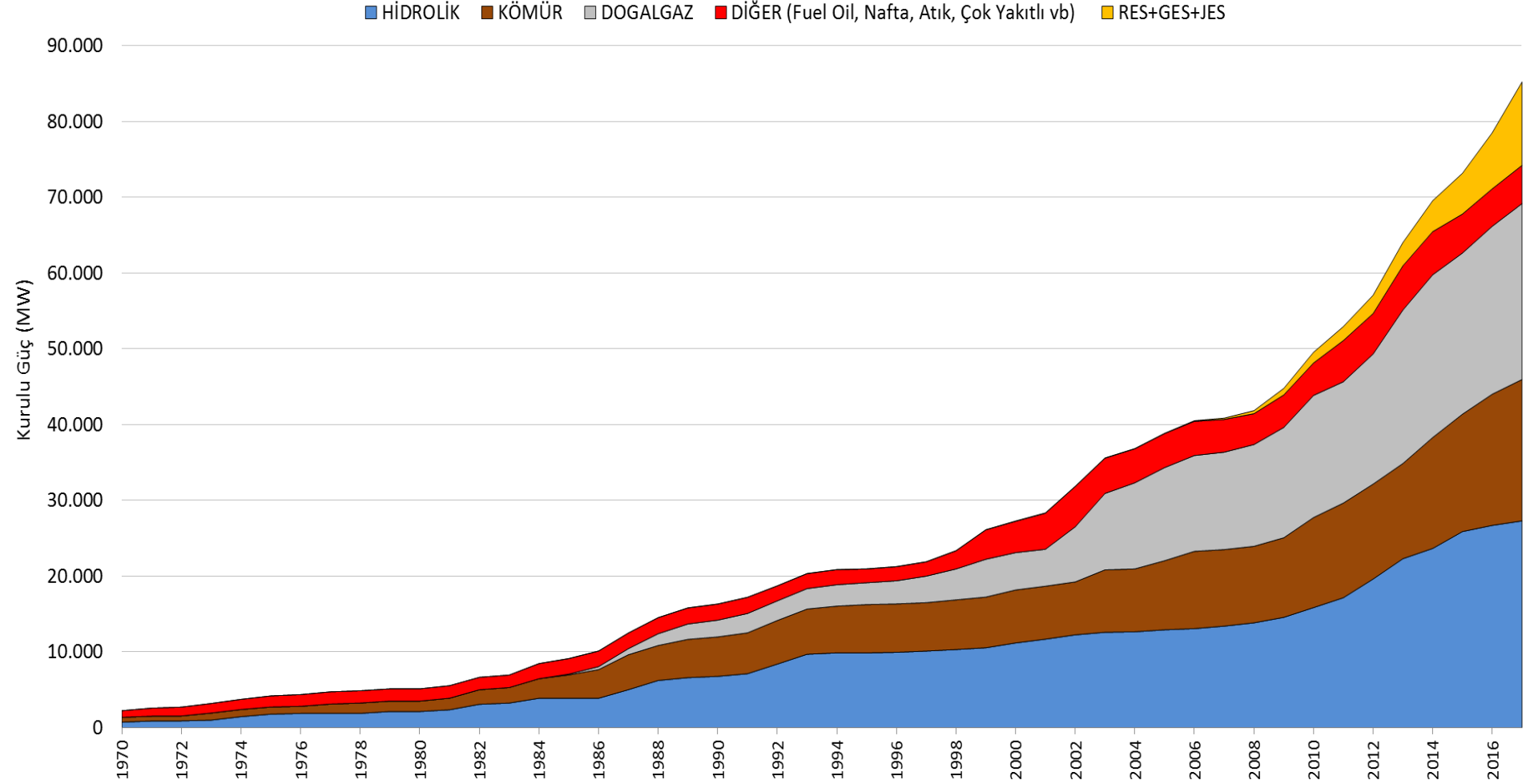
KURULU GÜÇ (11/2018) : 88.347,2 MW

TÜRKİYE'DE ELEKTRİK ENERJİSİ KURULU GÜCÜ (30 KASIM 2017)

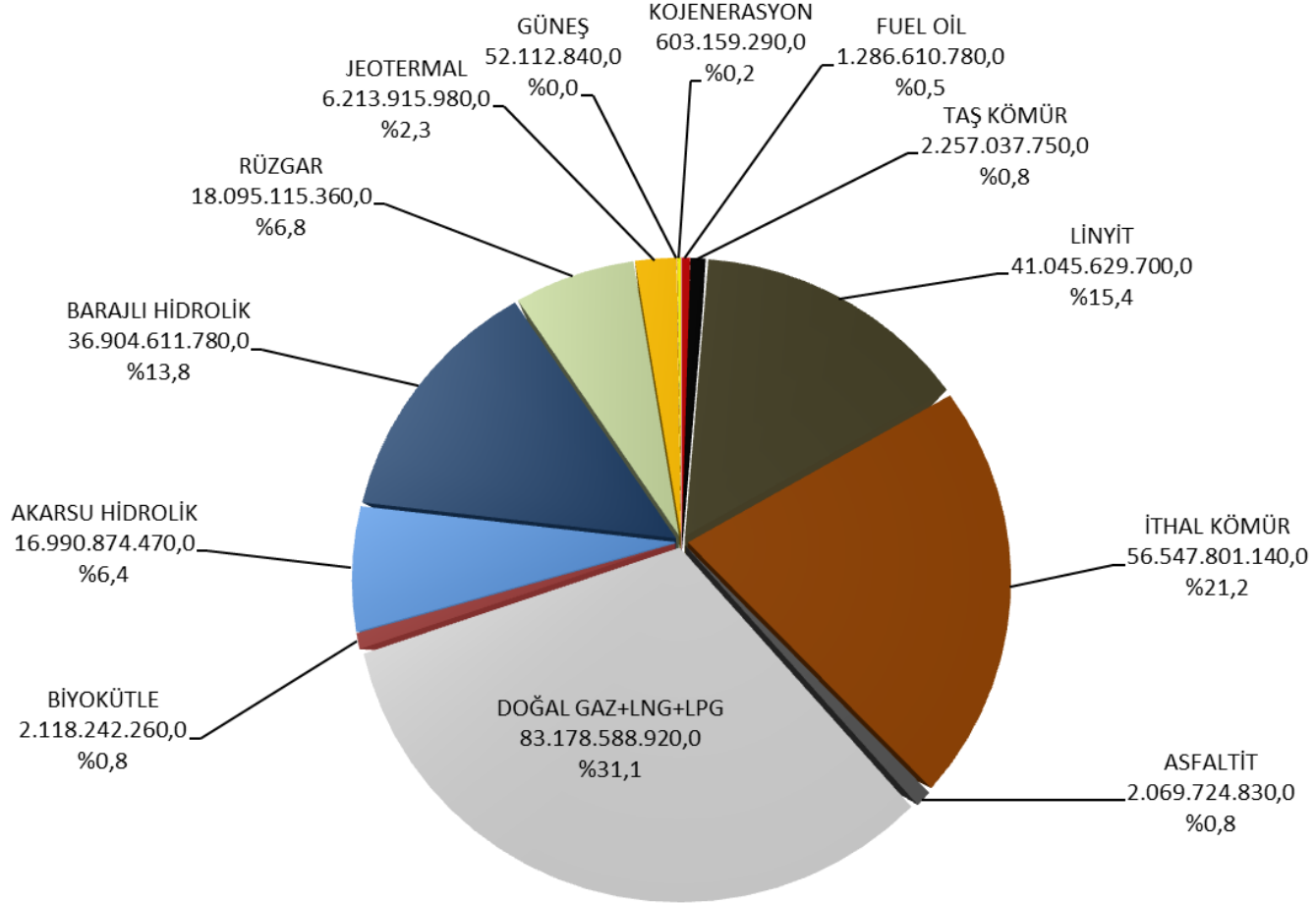


KURULU GÜÇ (11/2017) : 83.138,9 MW

TÜRKİYE'DE ELEKTRİK ENERJİSİ KURULU GÜCÜNÜN DEĞİŞİMİ (1970 - 2017)



TÜRKİYE'DE ELEKTRİK ÜRETİMİ (OCAK - KASIM /2018)

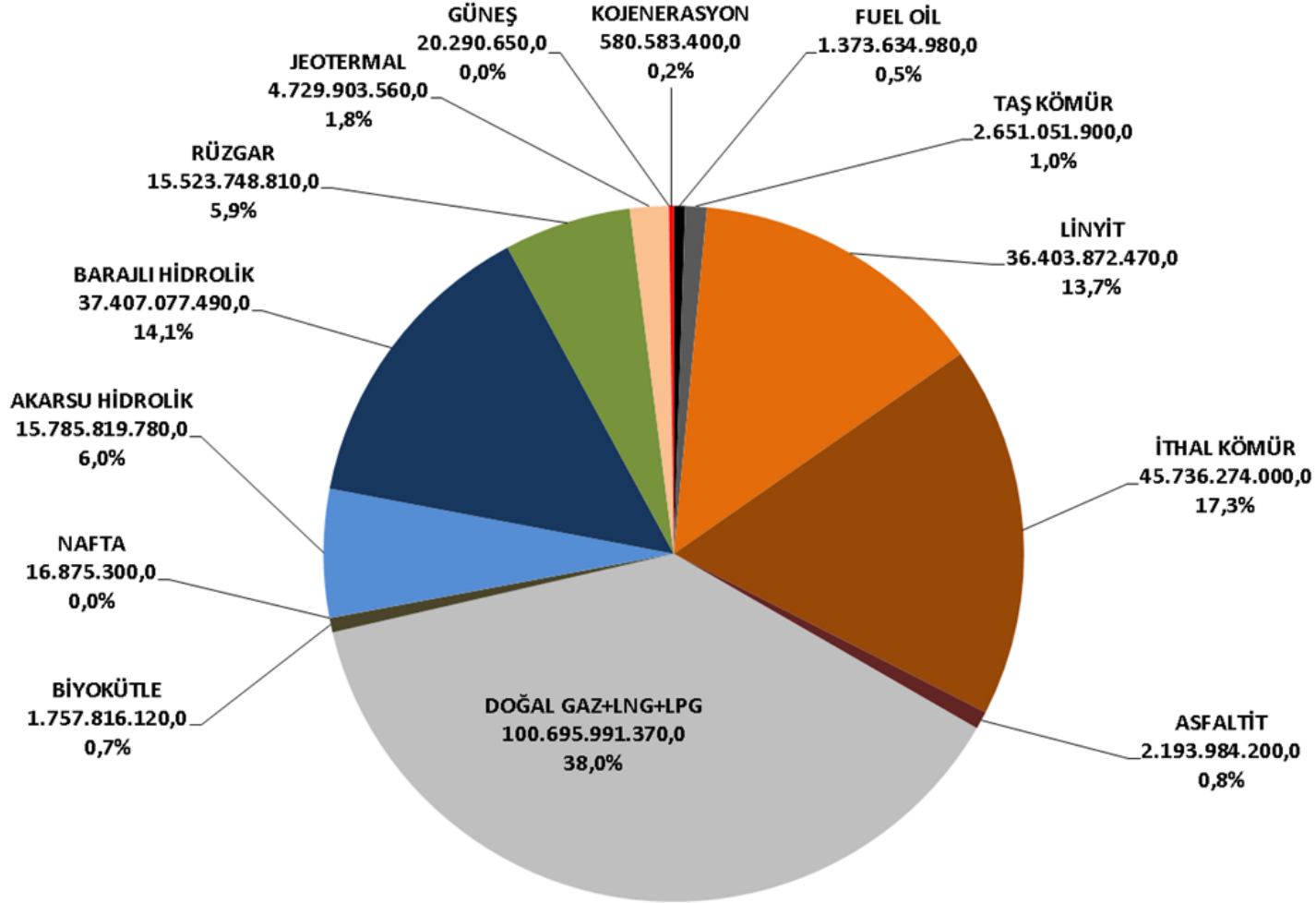


ÜRETİM (11/2018) : 267.363.425.100 kWh

TÜKETİM (11/2018) : 267.023.942.930 kWh

NOT: Lisanssız Üretim (ve Tüketim) Hariçtir.

TÜRKİYE'DE ELEKTRİK ÜRETİMİ (OCAK - KASIM /2017)

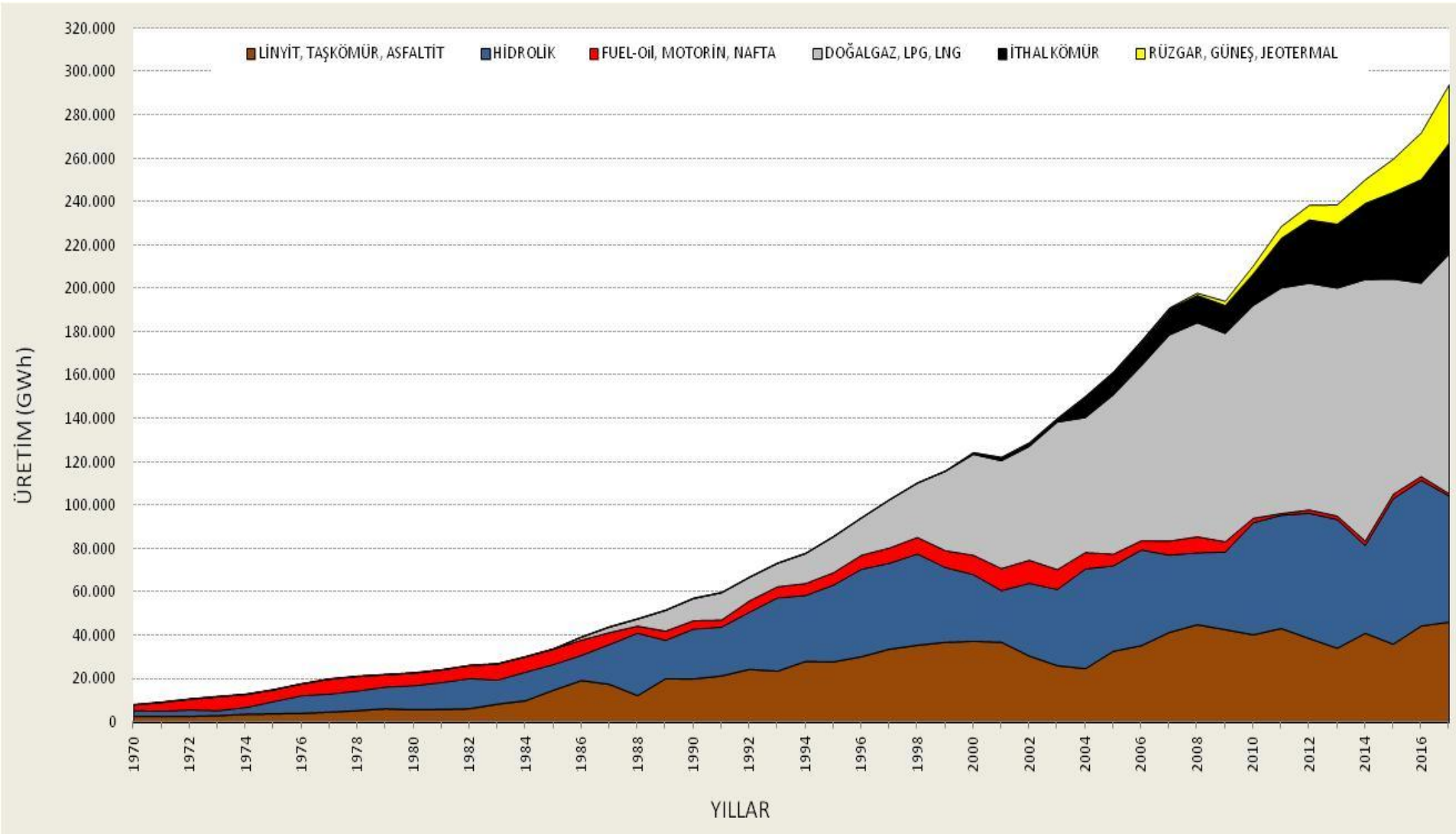


ÜRETİM (11/2017) : 264.876.924.030 kWh

TÜKETİM (11/2017) : 264.380.709.320 kWh

NOT: Lisanssız Üretim Hariçtir.

TÜRKİYE'DE ELEKTRİK ENERJİSİ ÜRETİMİNİN DEĞİŞİMİ (1970 - 2017)



Çalışma Grubunun Notu

2018 yılı Kasım Ayı itibarıyla Türkiye Kurulu Gücü, 2017 yılı Kasım Ayına göre 5.208,3 MW'lık (%6,3 oranında) bir artışla gerçekleşmiştir. Bu artıştaki en önemli pay 2.756,8 MW ile Lisanslı ve özellikle Lisanssız üretim faaliyeti yürüten Güneş Enerjisi Santrallerine (GES) aittir.

2017 yılı sonu itibarıyla 85.200 MW olan Türkiye Kurulu Gücüne göre de, 3.147,2 MW'lık (%3,7 oranında) bir artış söz konusudur. Bu değişimde de en büyük pay 1.581,8 MW ile GES'lere aittir.

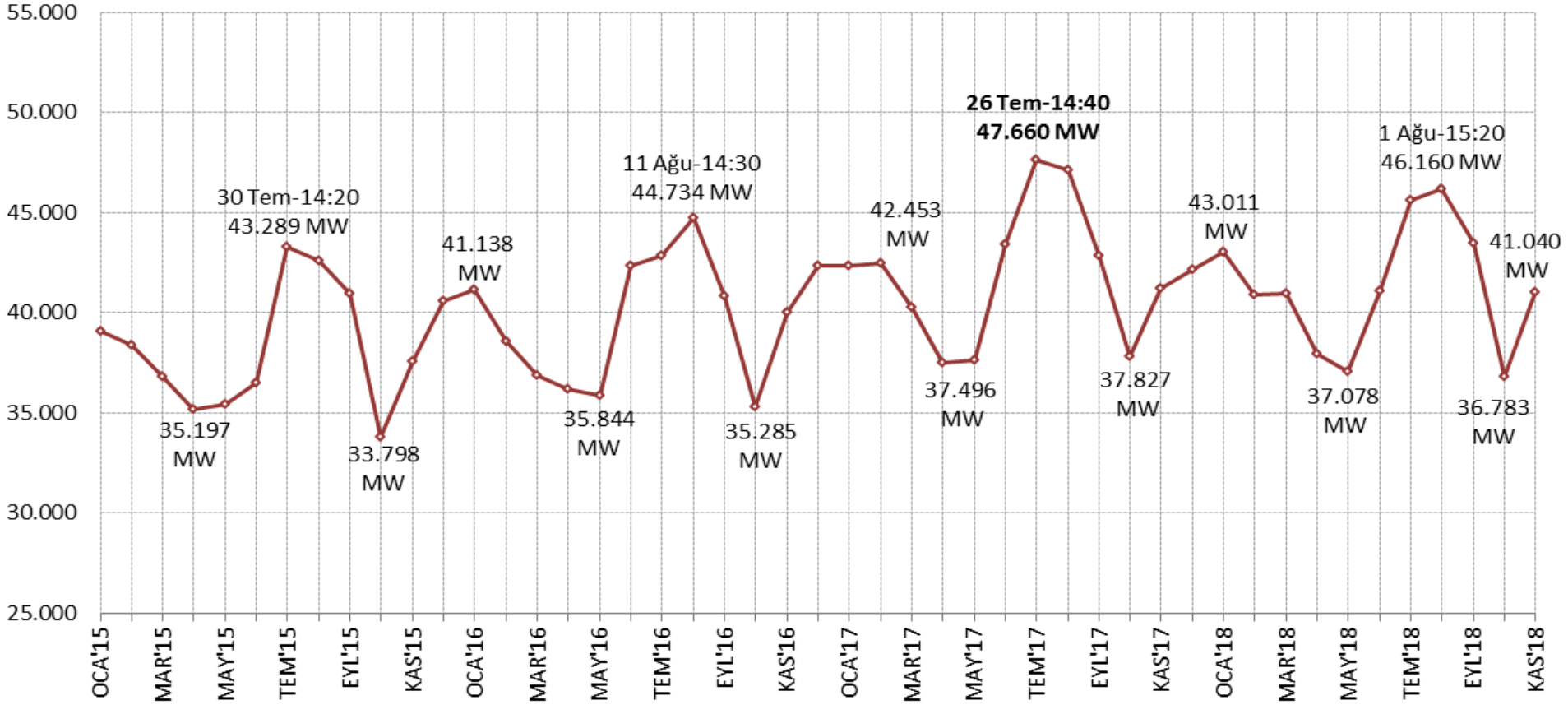
Güncel verilere göre; Ocak-Kasım/2017 ile Ocak-Kasım/2018 aylarına ait üretim ve tüketim miktarlarındaki değişimler ise;

-Üretimde %0,94 oranında,

-Tüketimde % 1 oranında,

artış ile gerçekleşmiştir.

SİSTEM AYLIK MAKSİMUM ANİ PUANTI (MW)



Çalışma Grubunun Notu

1 No'lu slaytta 2018 yılı Kasım ayı sonu itibarıyla Türkiye Kurulu Gücünün 88.347,2 MW olduğu görülmektedir.

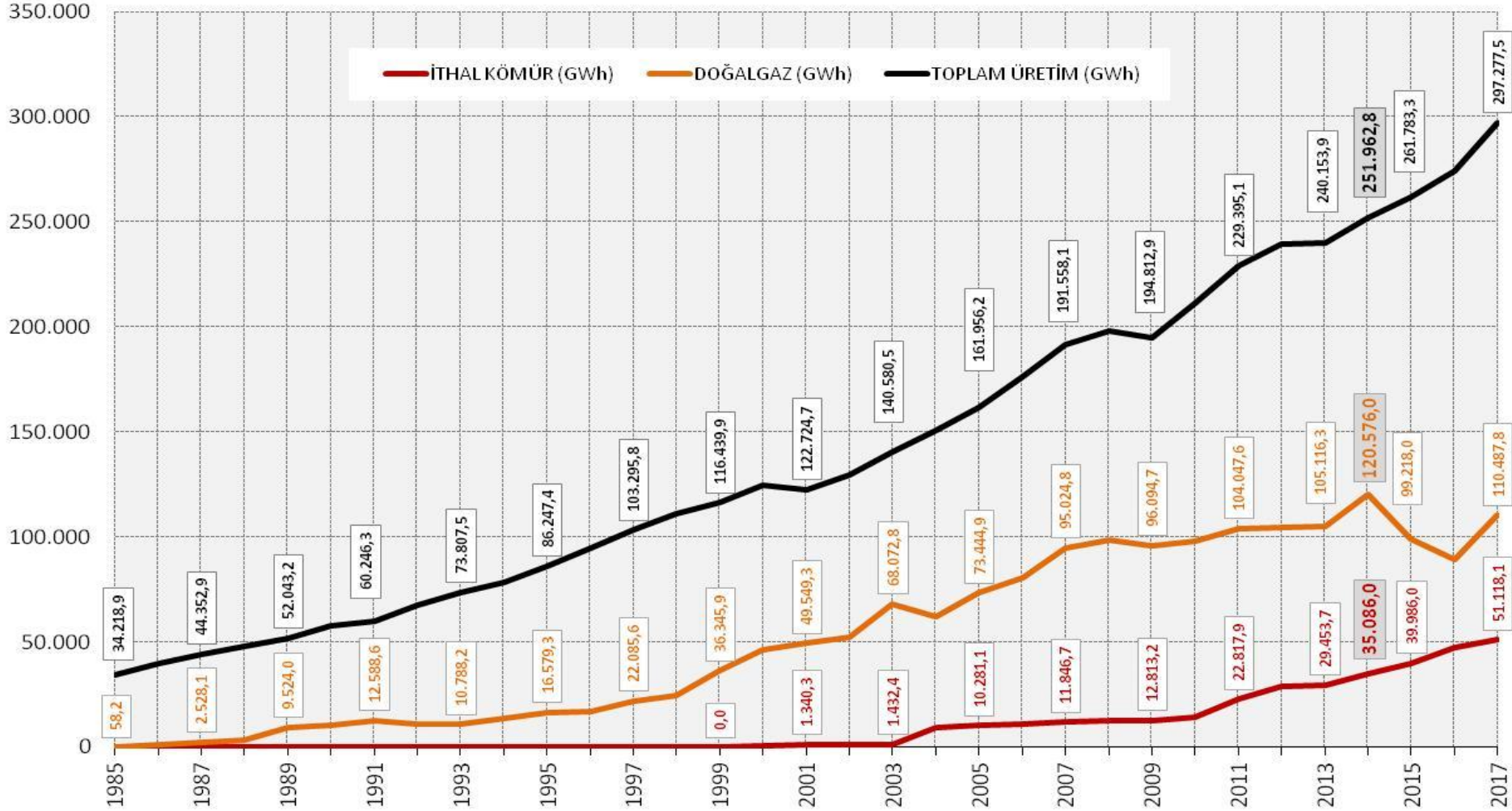
7 No'lu slaytta ise 2018 yılı Sistem Aylık Maksimum Ani Puant değerinin 1 Ağustos 2018 günü saat:15.20'de 46.160 MW'a ulaştığı, Türkiye Sistem Aylık Maksimum Ani Puantın ulaştığı en üst seviyesinin ise 26 Temmuz 2017 günü saat:14.40'ta 47.660 MW olarak gerçekleştiği görülmektedir.

Buradan hareketle;

a)- Slayt.7'de görüleceği üzere Türkiye Sistem Aylık Maksimum Ani Puantının Yaz aylarında ve gün içi (14.00-16.00 aralığı gibi) saatlerde gerçekleştiği,

b)- Sistem Aylık Maksimum Ani Puantın en yüksek seviyesi (47.660 MW) ile Kurulu Güç (88.347 MW) karşılaştırıldığında teorik olarak halen 40.687 MW'lık bir arz kapasitemizin olduğu, görülmektedir.

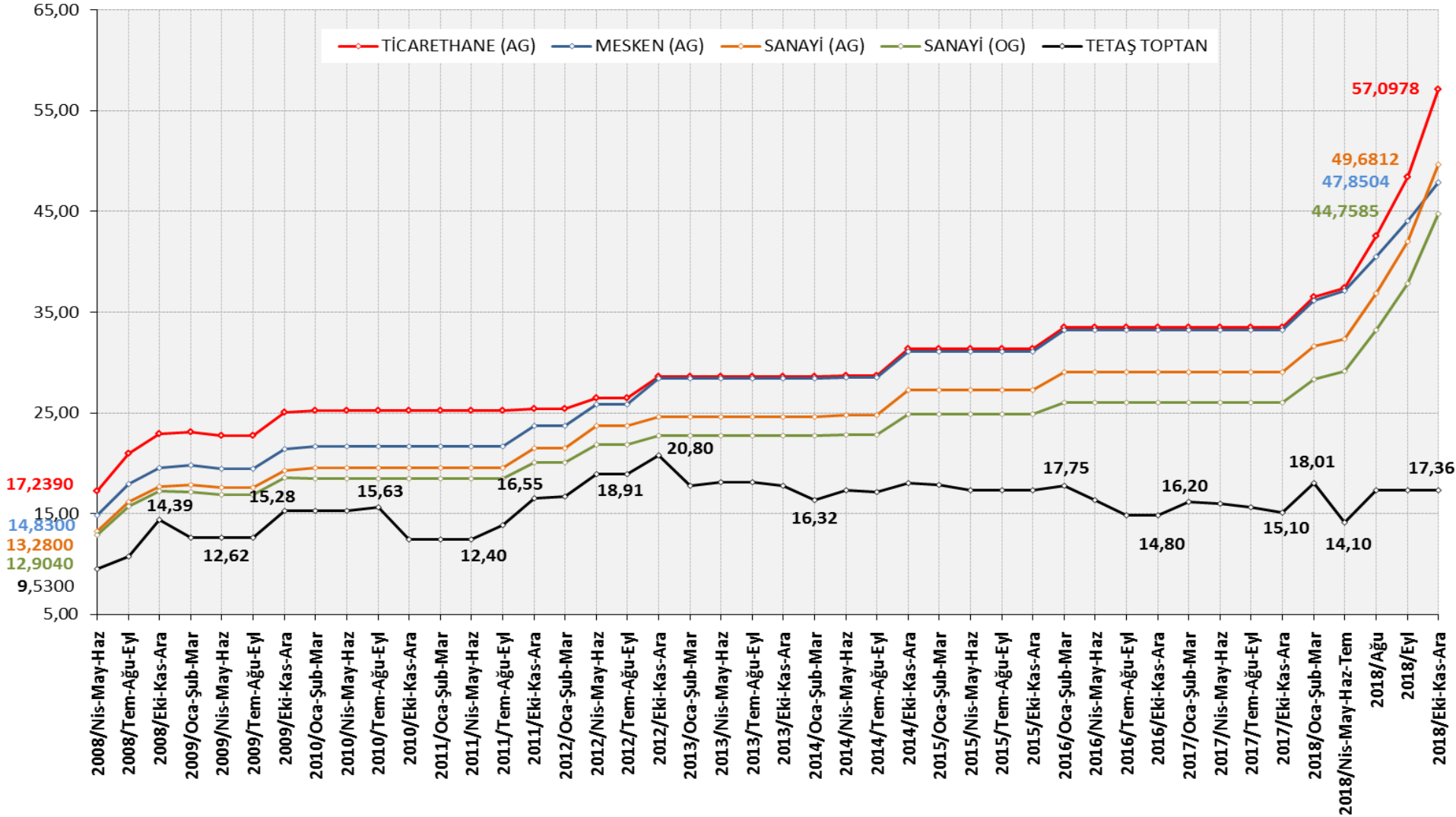
ELEKTRİK ÜRETİMİNDE İTHAL KÖMÜR ve DOĞALGAZ'IN YILLARA GÖRE DEĞİŞİMİ



NOT: İthal Kaynaklı (Doğalgaz, İthal Kömür, Fuel-Oil, Motorin vb. ile) Üretim 2014 Yılında % 62,6 Oranında En Yüksek Seviyeye Ulaşmıştır.

DAĞITIM SİSTEMİ KULLANICILARINA UYGULANAN TEK TERİMLİ TEK ZAMANLI TARİFELER İLE EÜAŞ TOPTAN SATIŞ TARİFESİNİN DÖNEMSEL DEĞİŞİMLERİ (Vergi ve Fonlar Hariç)

(Kr/kWh)



2016 YILINDA TÜKETİME SUNULAN ELEKTRİK ENERJİSİNİN
ABONE GRUPLARINA GÖRE DAĞILIMI

ABONE GRUBU	TÜKETİM (2016)		ABONE (2016)	
	MWh	Payı (%)	Sayı	Payı (%)
MESKEN	51.203.826	22,1	33.160.763	81,0
TİCARET VE KAMU HİZ.	60.668.120	26,2	6.487.930	15,8
SANAYİ	108.297.567	46,8	304.686	0,7
TARIMSAL SULAMA	6.110.328	2,6	615.448	1,5
AYDINLATMA	4.228.797	1,8	323.042	0,8
DİĞER	695.108	0,3	49.129	0,1
TOPLAM	231.203.746	100,0	40.940.998	100,0